

# Beschriftungs-Richtlinien Für Mieter «s'10ni»

Version 1.1 / 31.12.2020



# Beschriftung Fenster

## Beschriftungs-Details

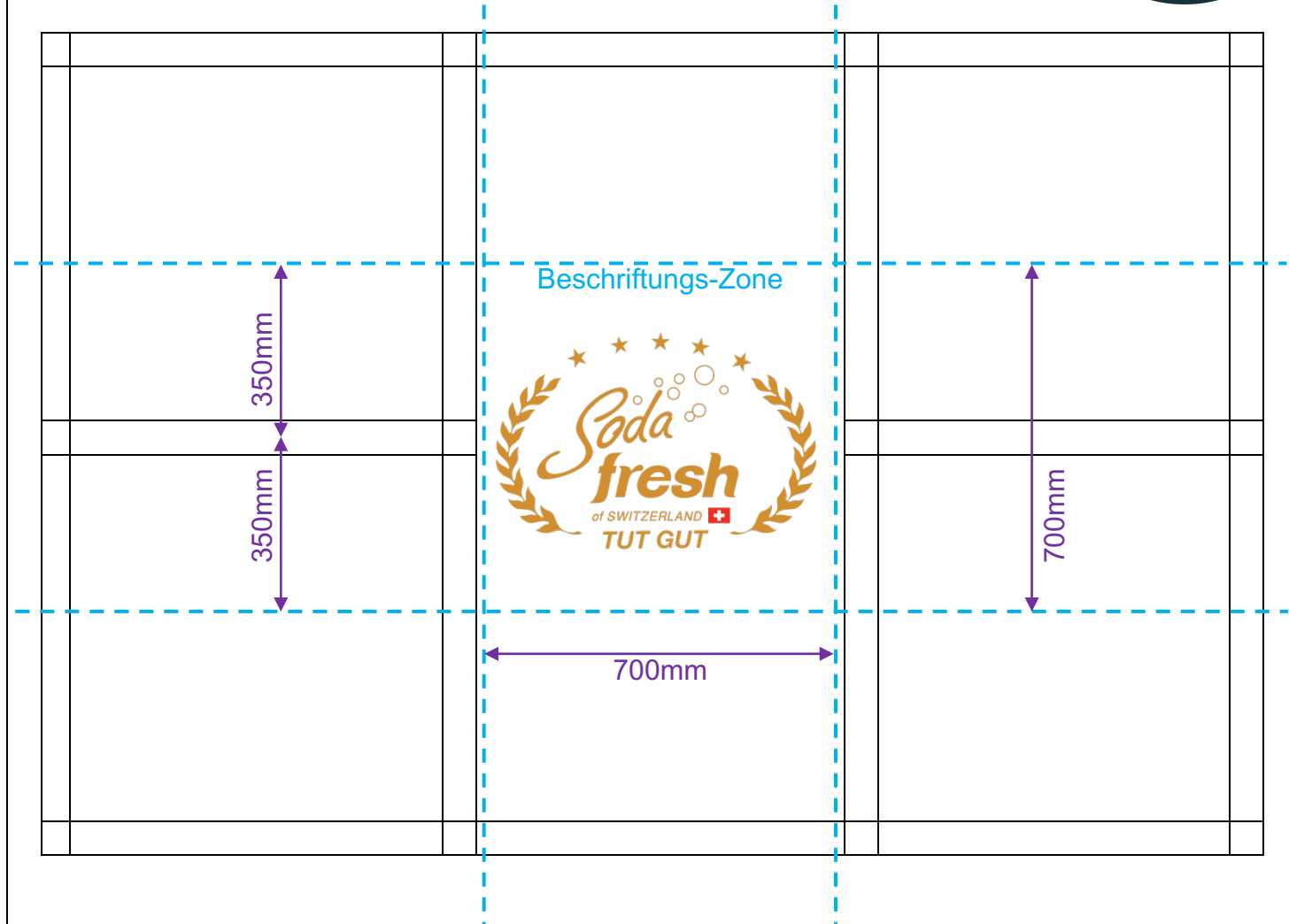
### Anbringung nur Logo

Farbe: Original / Frei  
Position: Zentriert in Beschriftungs-Zone  
Kleber: Hintergrund Folie  
Transparent oder Transfer

### Beschriftungsfläche:

max. 700mm in der Höhe  
max. 700mm in der Breite  
Innerhalb Beschriftungs-Zone

Es darf nur die mittlere Scheibe pro Fenster, welche zu den gemieteten Räumen gehören, beschriftet werden.



# Beschriftung Pylon

## Beschriftungs-Details

### Anbringung nur Logo

Farbe: 1farbig SCHWARZ

Position: Innerhalb **Beschriftungs-Zone** mit 15mm Mindest-  
Abstand vom Rand

Kleber: Hintergrund Folie  
Transparent oder Transfer

### Grösse des Schildes:

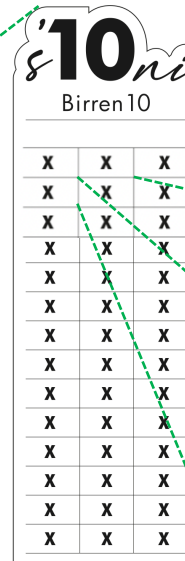
180mm in der Höhe  
300mm in der Breite

### Fläche für Logo:

170mm in der Höhe  
290mm in der Breite

### Anbringung Öffnungszeiten:

Nicht erlaubt



x = 5mm, Mindest-Abstand zum Rand

# Beschriftung Parkplatz

## Beschriftungs-Details

### Anbringung Logo / Firmenname

Farbe: Original / Frei  
Position: Zentriert in Beschriftungs-Zone

Innerhalb  
Beschriftungsfläche mit  
5mm Mindest-Abstand vom  
Rand

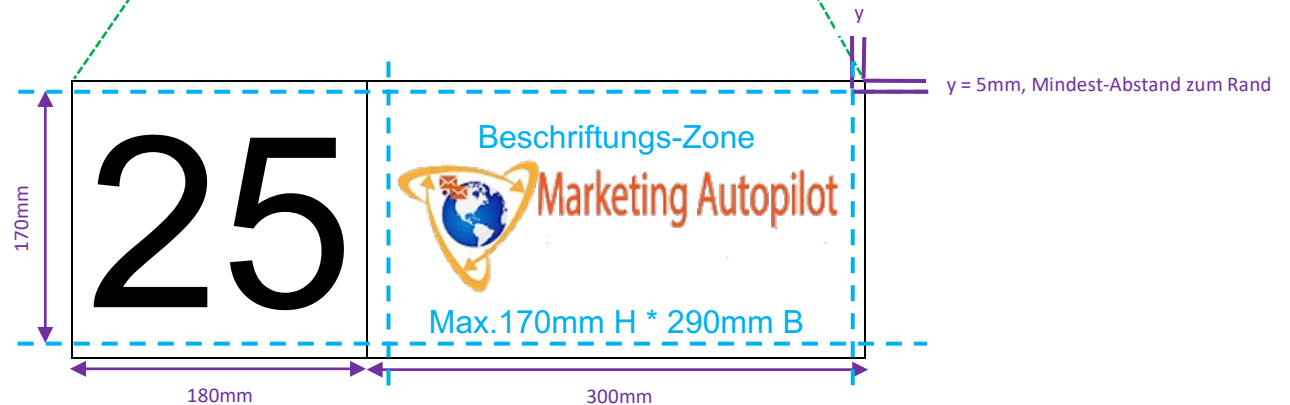
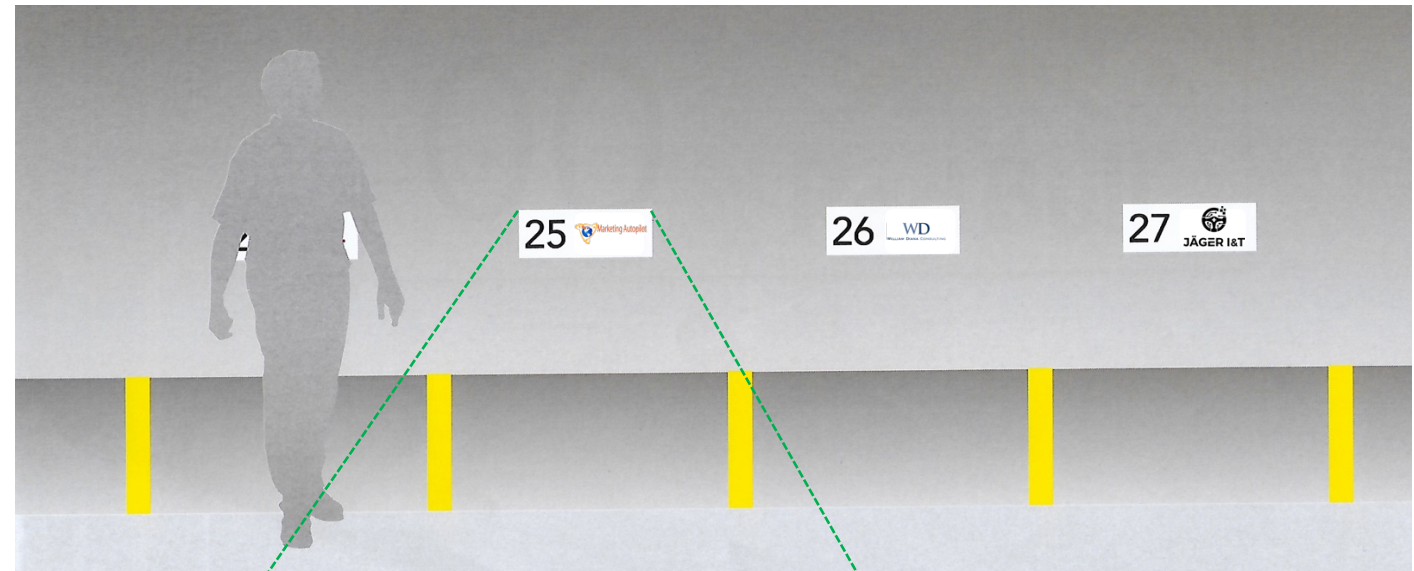
Kleber: Hintergrund Folie  
Transparent oder Transfer

### Gesamtgröße des Schildes:

180mm in der Höhe  
480mm in der Breite

### Fläche für Logo oder Firmenname:

170mm in der Höhe  
290mm in der Breite



# Beschriftung Bürotüre

## Beschriftungs-Details

### Anbringung Logo / Firmenname / Freitext

Farbe: Original / Frei  
Position: Innerhalb **Beschriftungs-  
Zone**  
Format: DIN A5, quer

Von jeglichen weiteren  
Beschriftungen ist abzusehen.

Genehmigungen für Ausnahmen  
sind bei der Eigentümerin (Urs  
Jäger AG) mit Beilage einer  
Visualisierung schriftlich  
einzuholen.

